

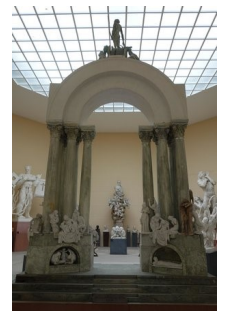
Besøg på Rudolph Tegnors Museum og frokost på Esrum Kloster torsdag den 7. juni 2018 samt, for de morgenfriske, en lille vandretur i Rusland



Kære senior

Seniorklubben inviterer på en sommertur til Rudolph Tegnors Museum i Dronningmølle med efterfølgende frokost på Esrum Kloster torsdag den 7. juni.

Tegnors Museum & Statuepark er et kunstmuseum midt i den fredede, enebærbevoksede og lyngklædte hede - et naturområde kaldet Rusland, der ligger syd for Dronningmølle. Vi får en guidet tur i det særprægede museum, som rummer flere hundrede værker af den kontroversielle billedhugger. Der bliver også tid til at kigge på Tegnors værker i den tilhørende park.



Efter besøget på museet kører vi til Esrum Kloster, som en uges tid før har været vært for Dronningen under indvielsen af Danmarks femte naturpark, Kongernes Nordsjælland. Vi indtager en frokostenretning i klosterkælderen.



Derefter er der mulighed for at besøge klosteret med de digitale munke samt Esrum Møllegård med tilhørende vandmølle - denne aktivitet er dog ikke en del af klubbens arrangement.

TIL DE MORGENFRISKE

Inden besøget på Tegnors Museum har klubben arrangeret en rask vandretur i det kønne og særprægede område syd for museet. Området, som kaldes Rusland, indeholder både hede, enebærkrat, gamle egetræer, små søer samt Pandehave Å. Turen er på ca. 4 km, og medlemmer, der ønsker at starte dagen med en rask tur, skal møde senest klokken 09:30 (husk praktisk fodtøj).





PRAKTISK INFORMATION

MØDESTED OG TID

Tegners Museum
Museumsvej 19
3120 Dronningmølle

Torsdag den 7. juni kl.10.45

De morgenfriske mødes **kl. 09.30**

DELTAGERE OG PRIS

Klubbens medlemmer.

DKK 200 (kun sedler), som betales til vores kasserer Estelle ved ankomst.

TILMELDING

Send en email senest den 1. juni 2018 til: seniorklub.dk@dhigroup.com

PARKERING

Når du kører fra Tegners Museum mod Esrum Kloster, så husk at køre helt frem til hovedvejen mellem Helsingør og Frederiksværk (vej 205). Drej til højre, og kort derefter står der et skilt på højre side af vejen, som viser ind til parkeringspladsen ved Esrum Møllegård og Kloster.

Herfra kan man spadsere et par hundrede meter hen til klosteret.

Vi glæder os til en hyggelig sommerdag i Kongernes Nordsjælland.

Mvh

Bestyrelsen



Referat af besøg i Rusland, Tegners Museum og Esrum Kloster 8. juni 2018

I det herligste sommervejr satte 26 morgenfriske seniorer kl 09:30 kursen mod enebærkrattet i den sydlige del af Rusland.

4 km vandring på en time og et kvarter gennem det stærkt varierende landskab med lyngbakker, uberørt skov og enebærkrat og over hegn og videre gennem ådalen langs Pandehave å og tilbage til Tegners bunkerlignende museumsbygning fra 1938. Vi manglede blot at lyngen blomstrede og rævlingbærene var modne – nok et gensyn værd i august/september.



Afgang kl 09:30



Natur og snak



En halv time senere i enebærkrattet



Morgengymnastik



Langs åen



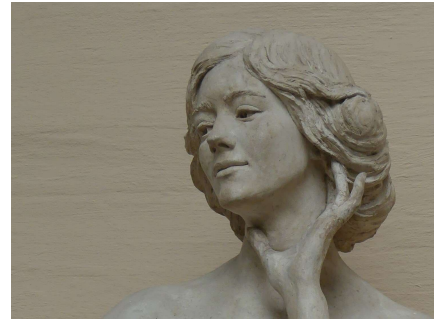
- I gåsegang



De glade vandrere

Museets direktør, Louise Gomard, guidede os gennem museet med gennemgang af nogle af Tegner's hovedværker og ikke mindst en beskrivelse af kunstneren levnedsløb, forholdet til Carl Jacobsen og hans kontroverser med det danske kunstparnas. Specielt udkastet til en 17 m portal til Fælledparken, som ikke kunne realiseres på grund af modstand fra ledende kunstkritikere, blev baggrunden for etableringen af museet ved Dronningmølle. Hustruen Elna's formue gav mulighed for køb af området Rusland hvor en del af bronze figurerne til portalen blev opstillet i lyngbakkerne.





En dejlig frokost buffet ventede os i kælderens på det nærliggende Esrum Kloster. Mætte og tilfredse kunne vi til sidst nyde kaffen i Møllecaféen.



/Jens K